

BIENVENIDO A TU NUEVO HOGAR

Para Vacacionar
TODOS LOS DÍAS

**TERRENOS
Y CASAS**
CON MEMBRESÍA
CASA CLUB

**ZONA
DIAMANTE
GTO.GTO.**

**ALTO POTENCIAL
PLUSVALIA**
VISITA CASA
MUESTRA

CONCEPTO RESIDENCIAL ÚNICO

PRIVACIDAD Y SEGURIDAD 24 HRS.
CASA CLUB CON ALBERCA TERRAZA Y CANCHAS DEPORTIVAS.
PARQUE LINEAL CON TROTAPISTA.
PARQUE CENTRAL CON GIMNASIO AL AIRE LIBRE.
PARQUE DE PERROS...

NUEVO ACCESO A PIE DE AUTOPISTA Y NUEVA SECCIÓN





VIDA PLENA

Minas de Plata ofrece un ambiente fuera de serie para vivir una vida en armonía con la naturaleza.

Una urbanización de primer nivel con calles de pórfido y detalles en piedra bola y enmarcada por un diseño de Jardines que se funden con la naturaleza del entorno y crea un espacio estimulante para los sentidos.

NUEVA SECCIÓN CON LOTES MÁS GRANDES

URBANIZACIÓN DE PRIMER NIVEL



Tras posicionarse como una de las mejores propuestas inmobiliarias en Guanajuato, Minas de Plata lanza su zona premium "Minas de Plata 925", ahora con lotes más grandes, donde un "Parque Central" de más 8,000m² es el principal protagonista, y es el escenario perfecto para disfrutar de increíbles momentos ya que contará con intensa reforestación, senderos, canchas de usos múltiples, juegos y áreas de convivencia familiar.



Proyecto arquitectónico único, en equilibrio con el entorno y la naturaleza, bordeado de acceso controlado con vigilancia las 24 hrs., segmentado en cotos privados con amplias y hermosas avenidas de pórfido con detalles en piedra bola, guarniciones de concreto e instalaciones ocultas que conducen a una nueva forma de vivir.

NUEVO ACCESO A PIE DE VÍA

Casa Club

- Terrazas y áreas sociales.
- Amplios jardines.
- Alberca.
- Canchas deportivas.

Parque Lineal

- Acompaña a la avenida principal.
- Trotapista, andador y áreas jardinadas.

Parque Central

- Amplias áreas verdes y recreativas.
- Cauce de Río.
- Gimnasio al aire libre.
- Parque de Perros.



PARQUE CENTRAL CON AMENIDADES FAMILIARES

Parque Central DE MAS DE 8,000m²

LOTES TIPO DESDE 160 m² 8 mts. 20 mts.

LOTES TIPO DESDE 119 m² 7 mts. 17 mts.



PARQUE LINEAL CON TROTAPISTA



NUEVO ACCESO A PIE DE CARRETERA, CONTROLADO Y BARDA PERIMETRAL



PARQUE DE PERROS



PARQUE CENTRAL CON GIMNASIO AL AIRE LIBRE



HERMOSAS AVENIDAS QUE INVITAN A RECORRER EL DESARROLLO YA SEA A PIE O EN BICICLETA

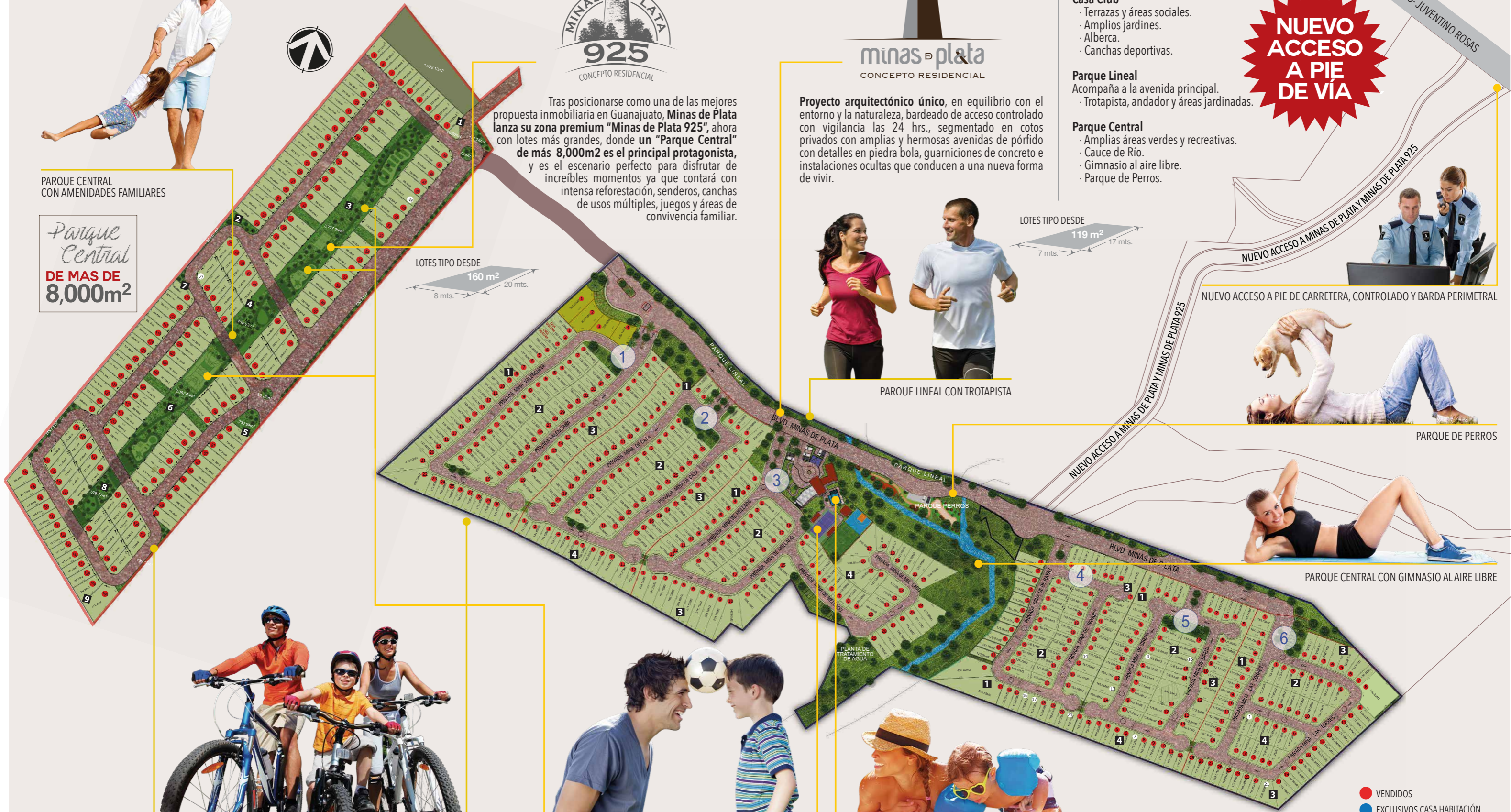


CANCHAS DEPORTIVAS



CASA CLUB CON MEMBRESÍA

● VENDIDOS
● EXCLUSIVOS CASA HABITACIÓN



CARRETERA GUANAJUATO- JUVENTINO ROSAS

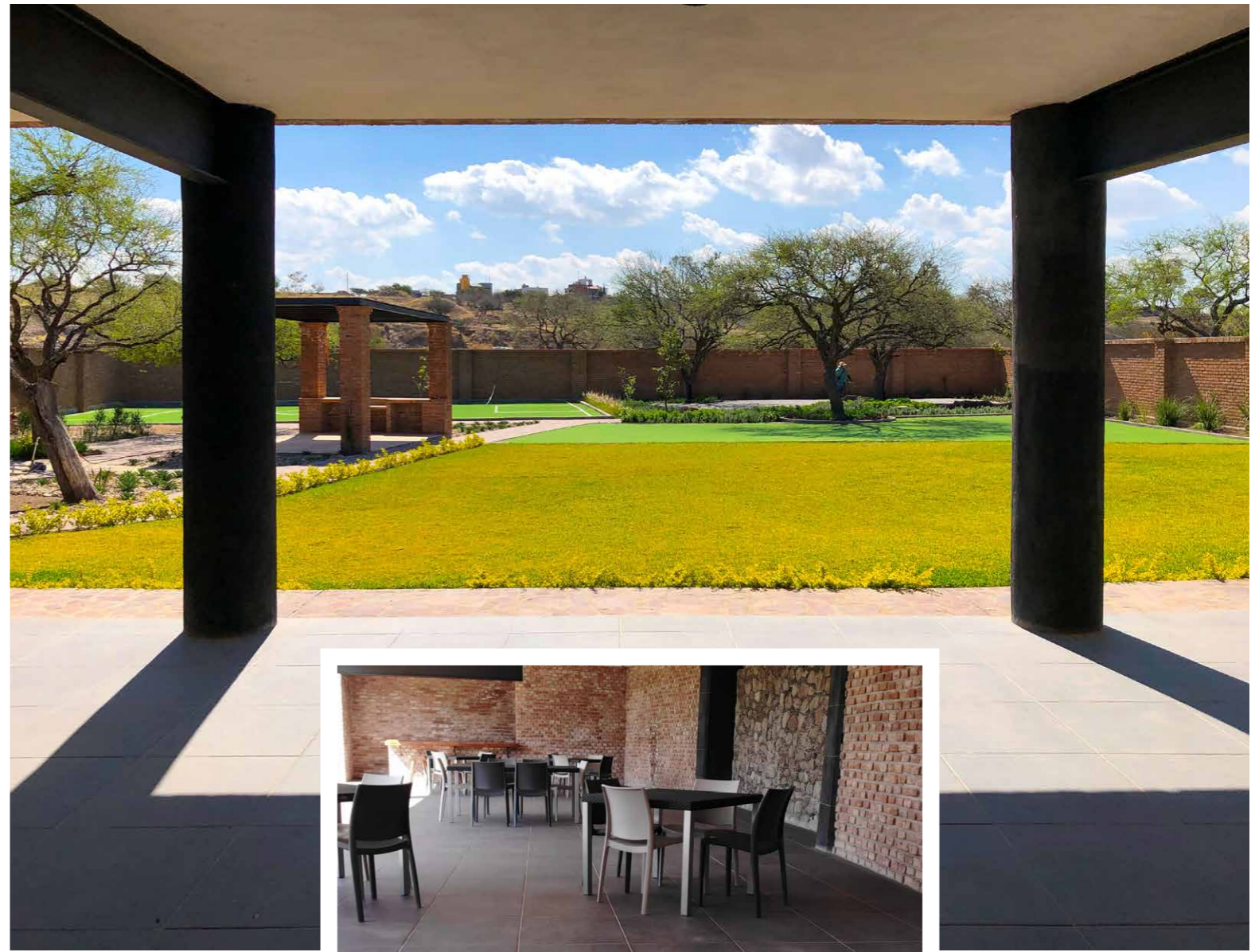
NUEVO ACCESO A MINAS DE PLATA Y MINAS DE PLATA 925



CASA CLUB

Darte un chapuzón en la alberca, jugar un partido de fútbol, disfrutar de hermosas tardes en la terraza de la Casa Club en compañía de la familia... son actividades que favorecen el bienestar y se pueden disfrutar todos los días...

La Casa Club de Minas de Plata, con su alberca chapoteadero, cancha deportiva, juegos infantiles y una amplia terraza rodeada de bellos jardines, es el escenario ideal para vivir increíbles momentos.





CASAS/MINAS

☾ LUX ☼ SOLIS ♀ VENUS ♂ MARS

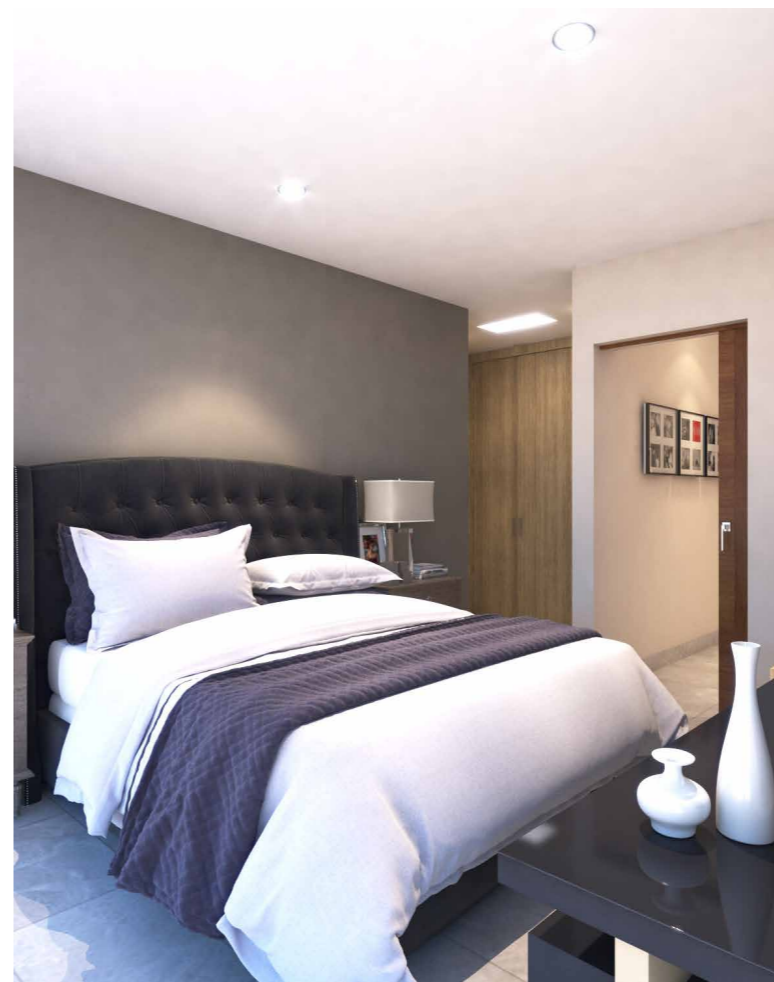


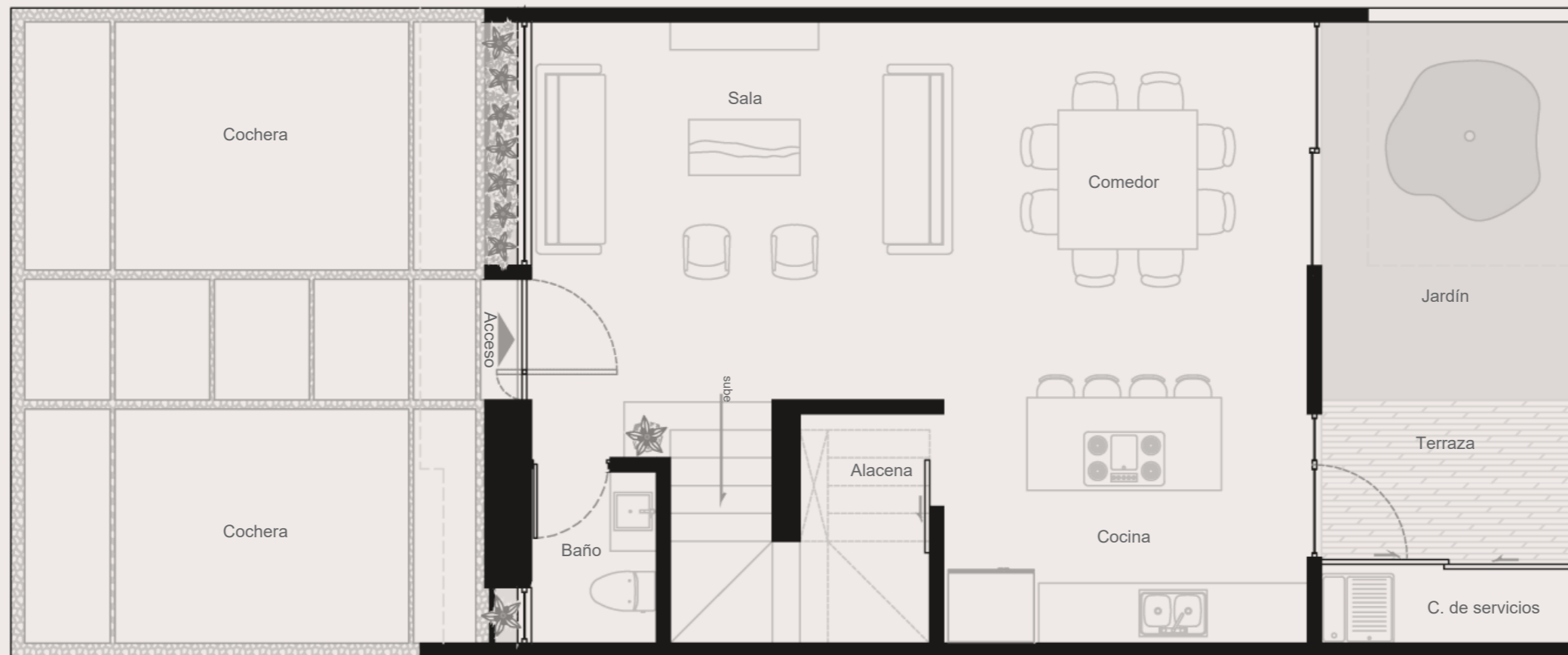


LUX

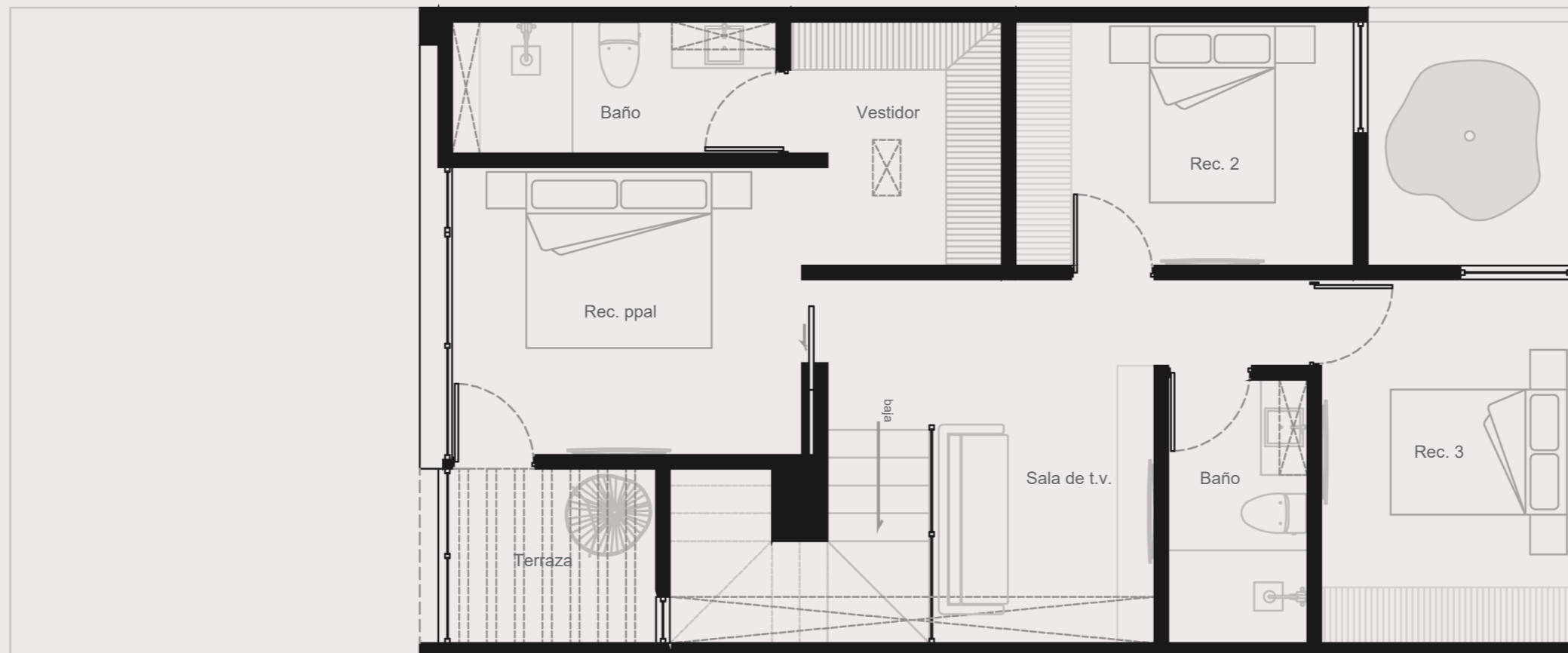
2 plantas.
Terraza/Jardín
3 recámaras, principal c/vestidor, baño
y terraza.
+ cuarto de TV.
Estacionamiento 2 autos.

Es una excelente alternativa para familias modernas. Cuenta con bellos y funcionales espacios donde se puede percibir en cada uno de ellos la armonía, la creatividad, la felicidad, la poesía, la magia...





Planta baja
Lorem ipsum



Planta alta

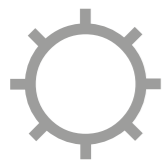


LUX



minas & plata
CONCEPTO RESIDENCIAL



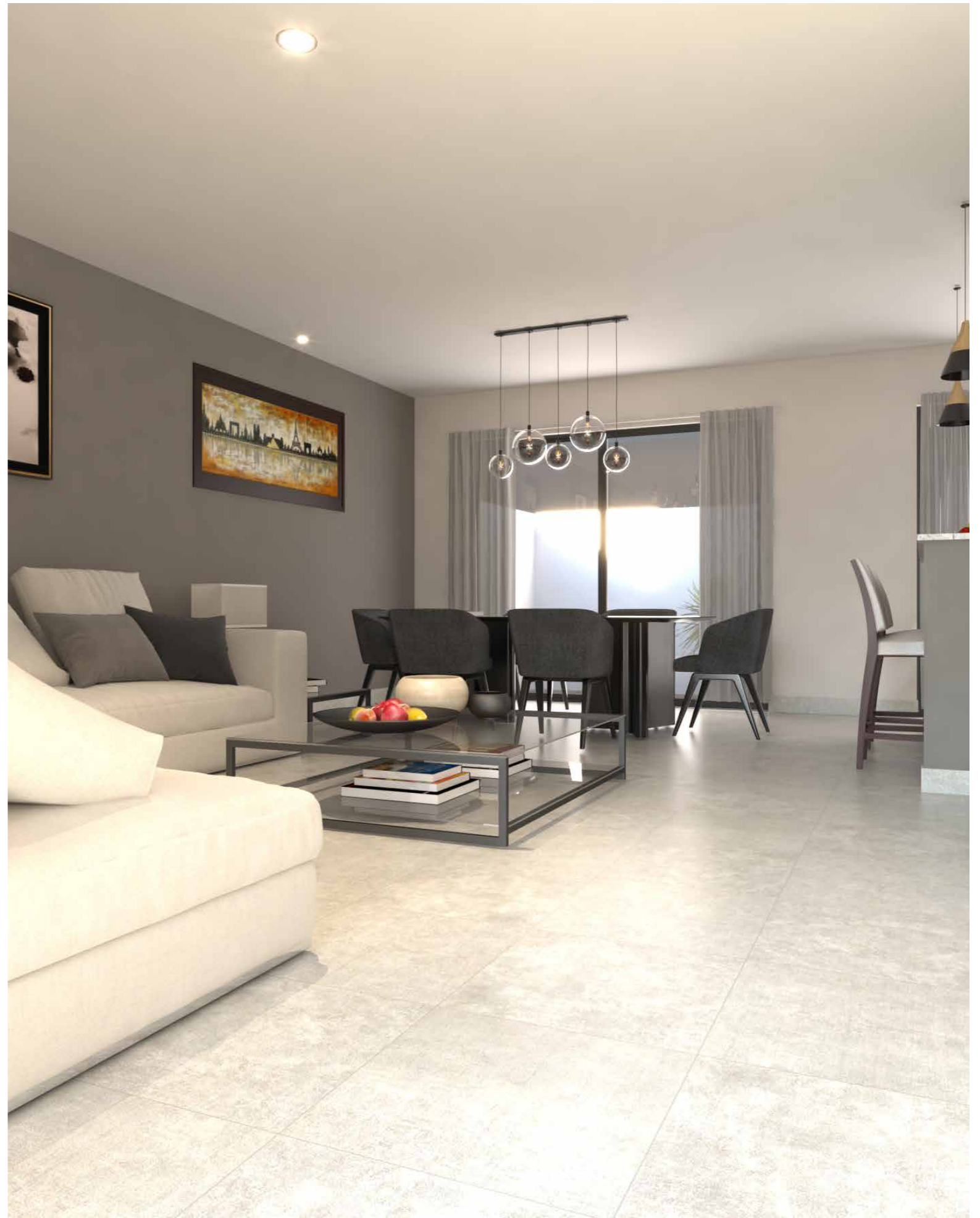


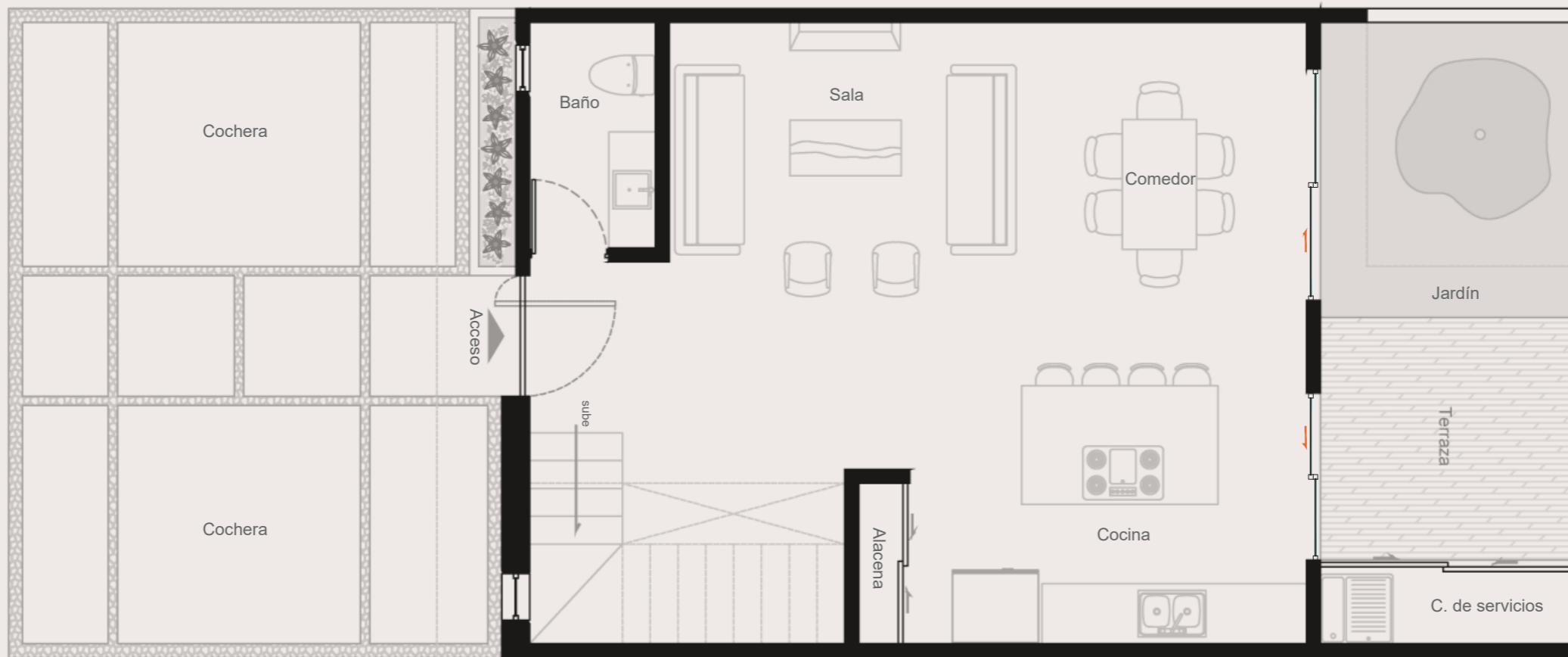
SOLIS

2 plantas.
Jardín/terraza.
3 recámaras, principal c/vestidor y baño.
+ cuarto de TV.
Estacionamiento 2 autos.

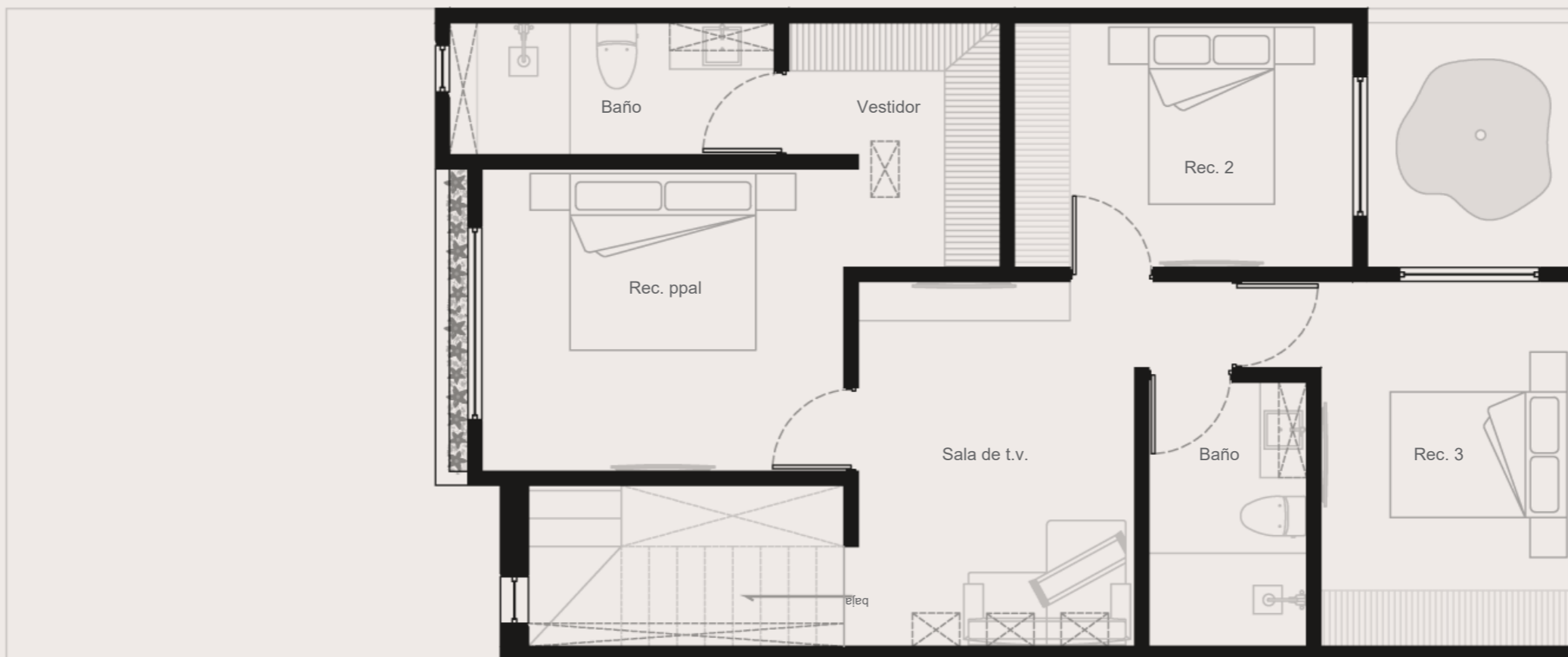
Retoma todas las bondades de Casa Lux y amplía su área social en planta alta. Contar con 3 habitaciones además de una Sala de TV más grande, permite proporcionar más espacios privados que se integran a un área de esparcimiento familiar.



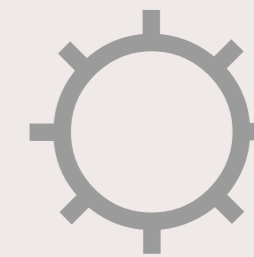




Planta baja



Planta alta

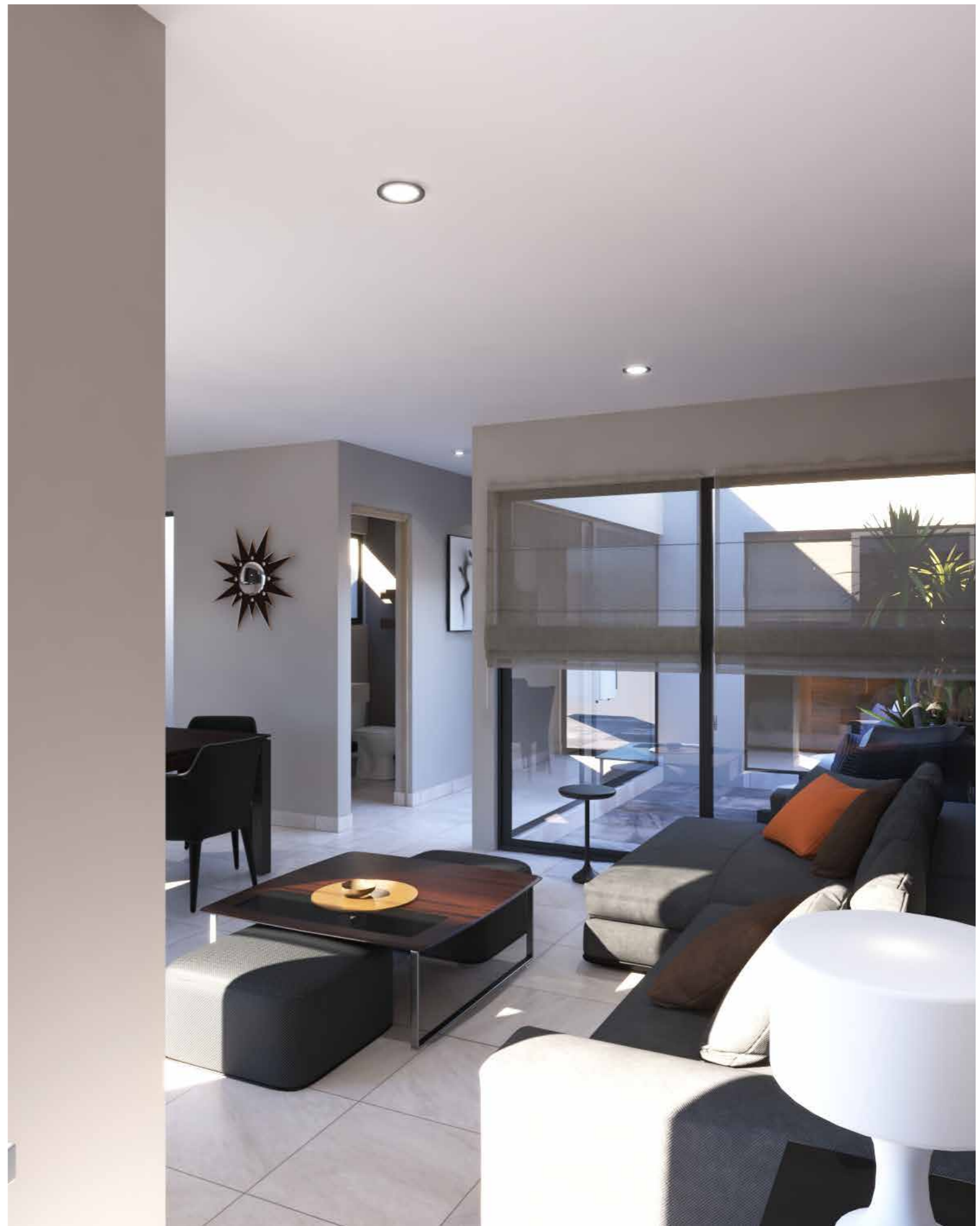



SOLIS



minas de plata
CONCEPTO RESIDENCIAL

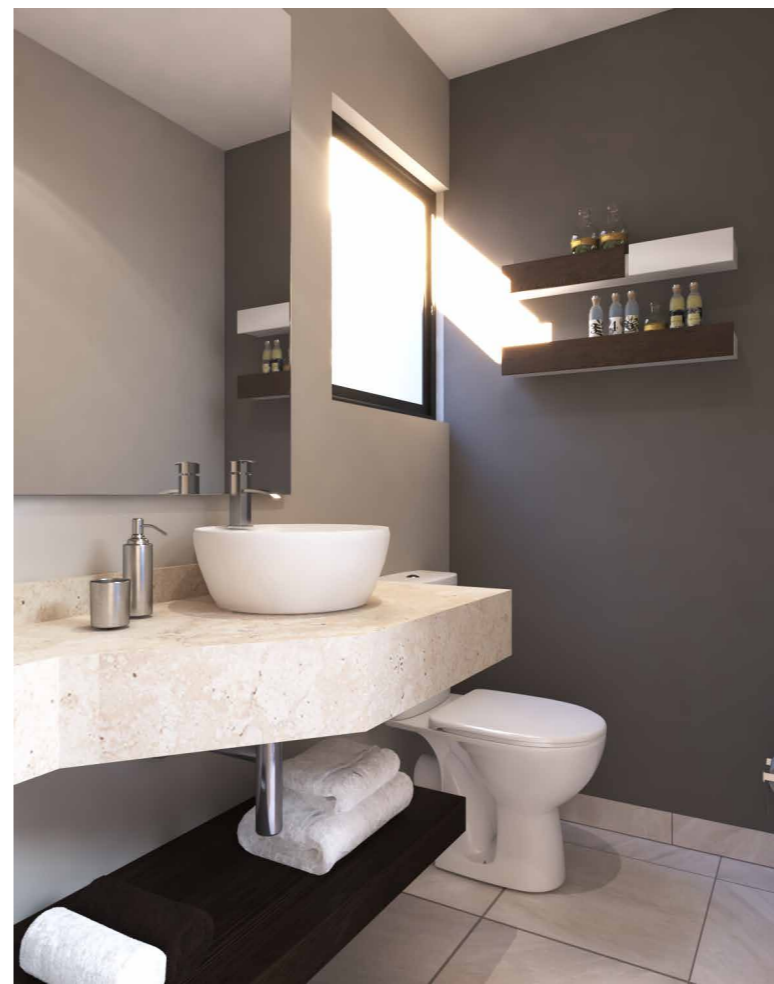
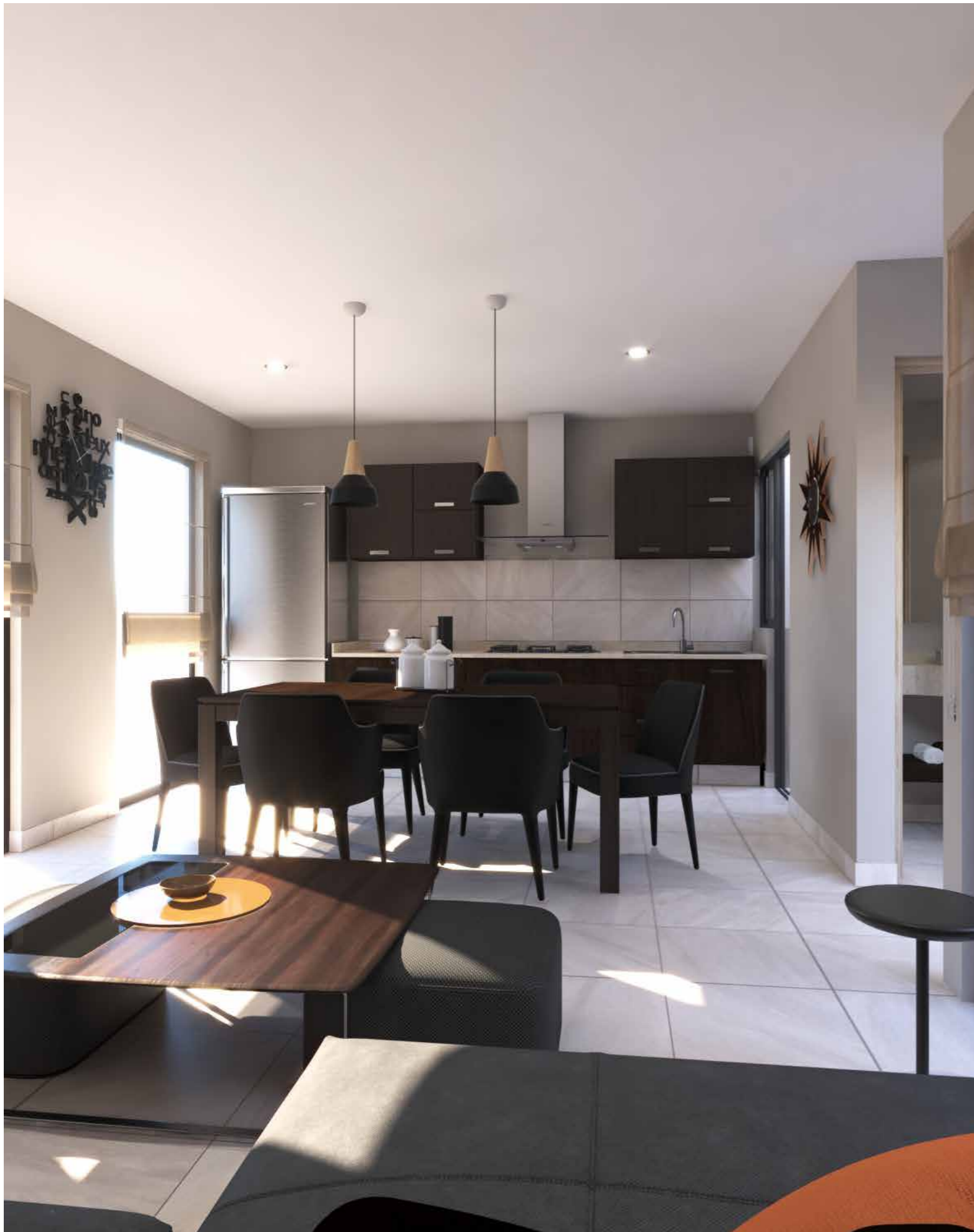




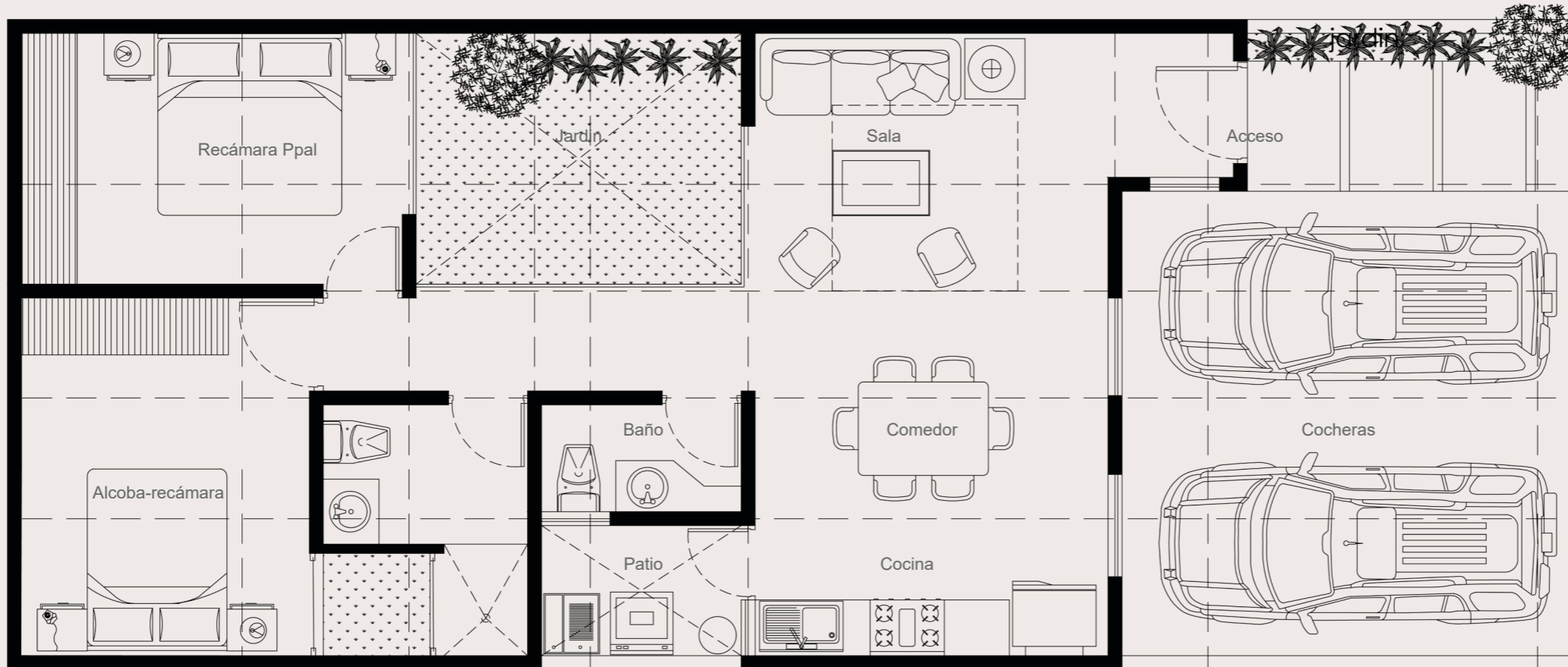

VENUS

1 planta.
1 recámaras con vestidor y baño
o 2 recámaras.
Jardín Interior.
Estacionamiento 2 autos.

Es el ejemplo perfecto en donde con sencillez y limpieza en los espacios se pueden realizar maravillas, sobre todo cuando en cada uno de ellos se disfruta de ambientes cálidos y muy acogedores gracias la luz natural que es captada desde un bello jardín interior.



Planta baja



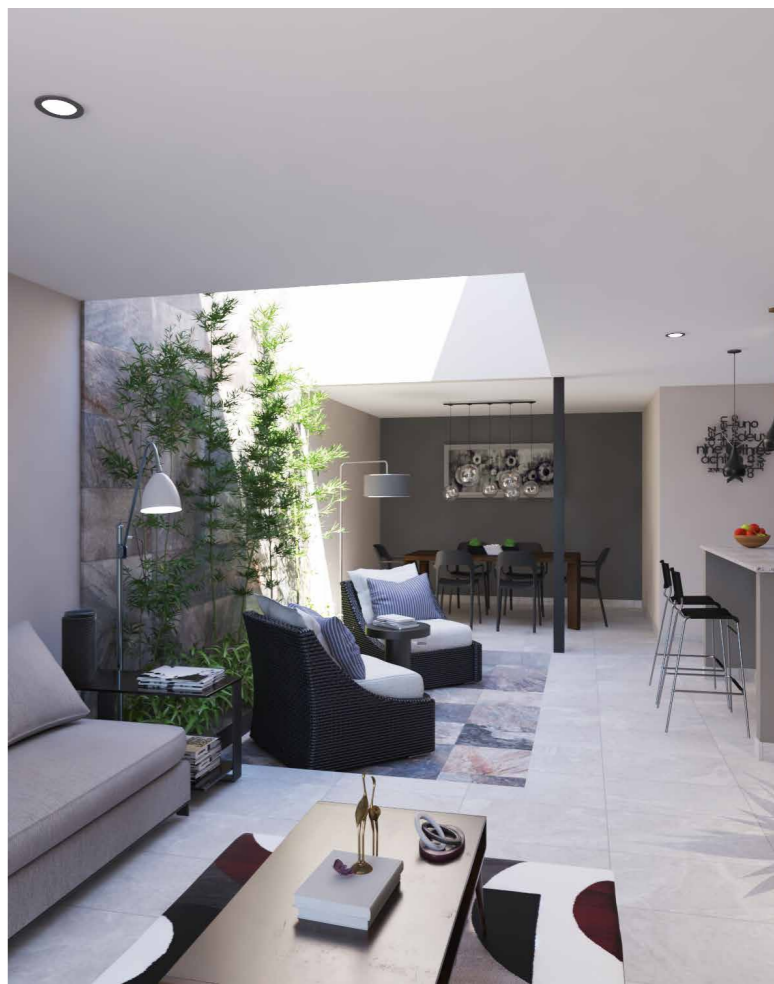
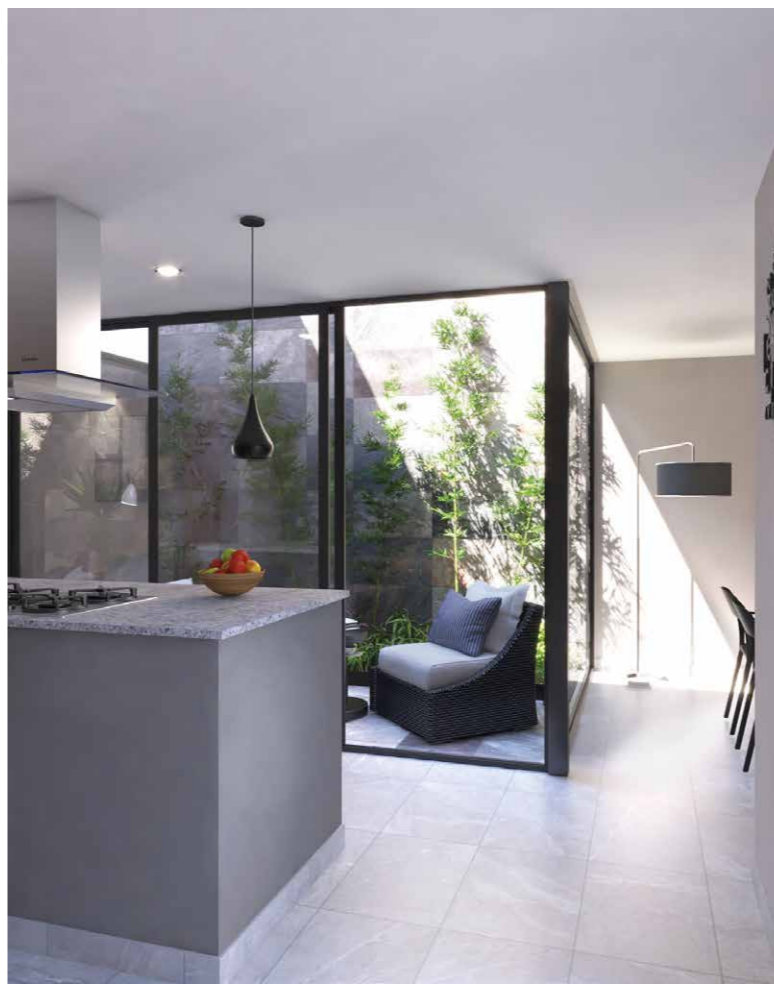
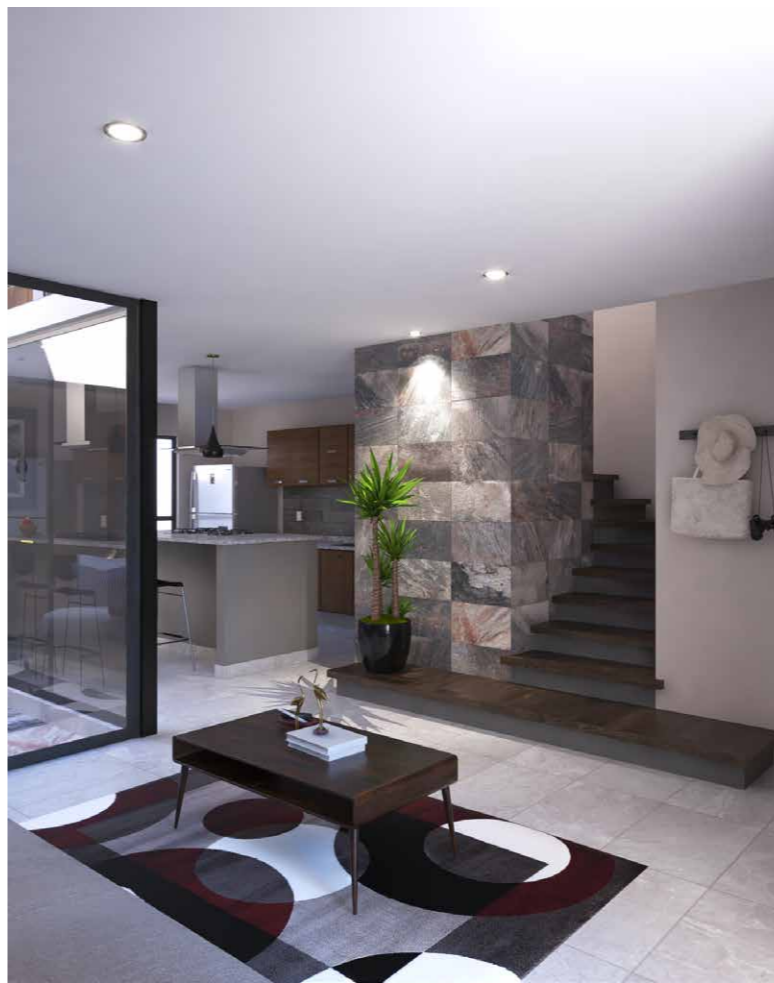


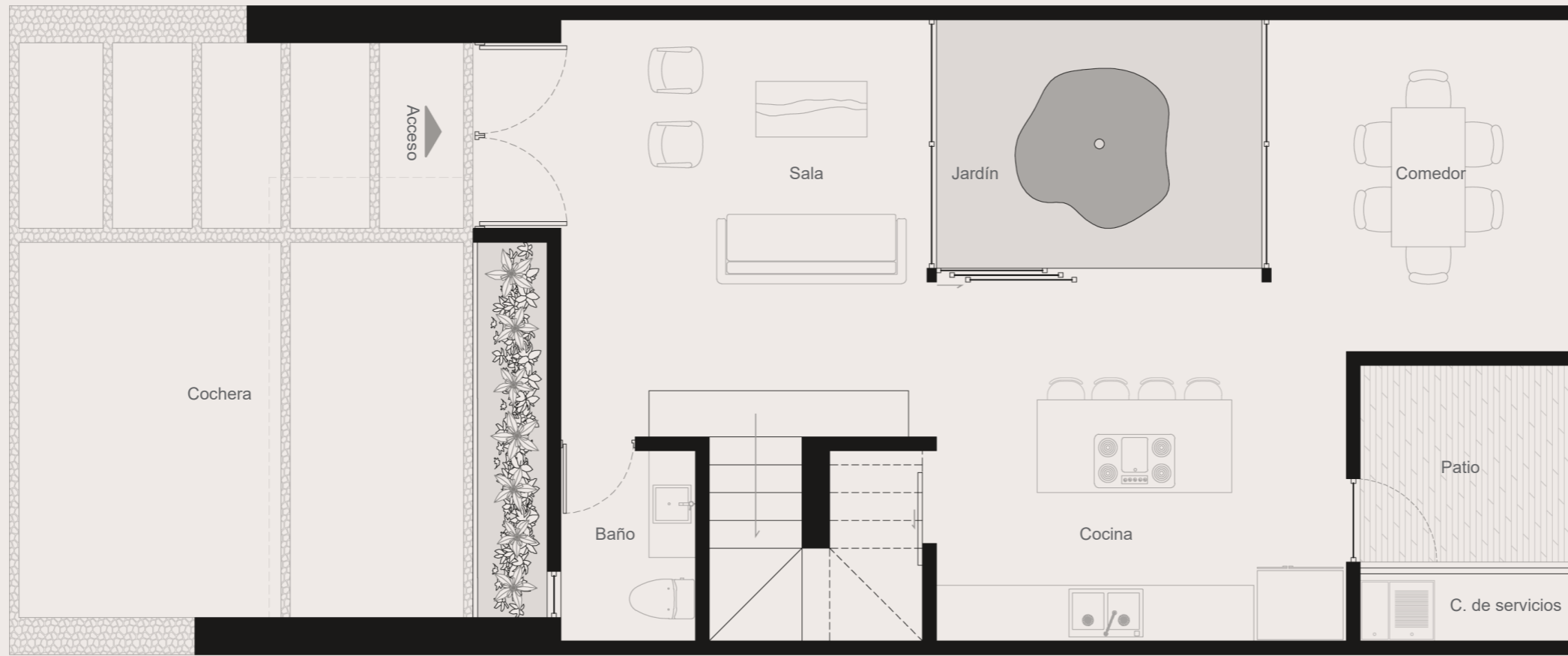
MARS

2 plantas.
Jardín interior a doble altura.
2 recámaras + cuarto de TV
o 3 recámaras, principal c/vestidor y baño.
Estacionamiento 2 autos

Con su jardín interior a doble altura define su punto focal donde se concentran las actividades sociales y de convivencia. El efecto provoca una sensación de amplitud y una explosión de luz en contraste con la altura convencional del resto de la vivienda.



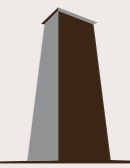




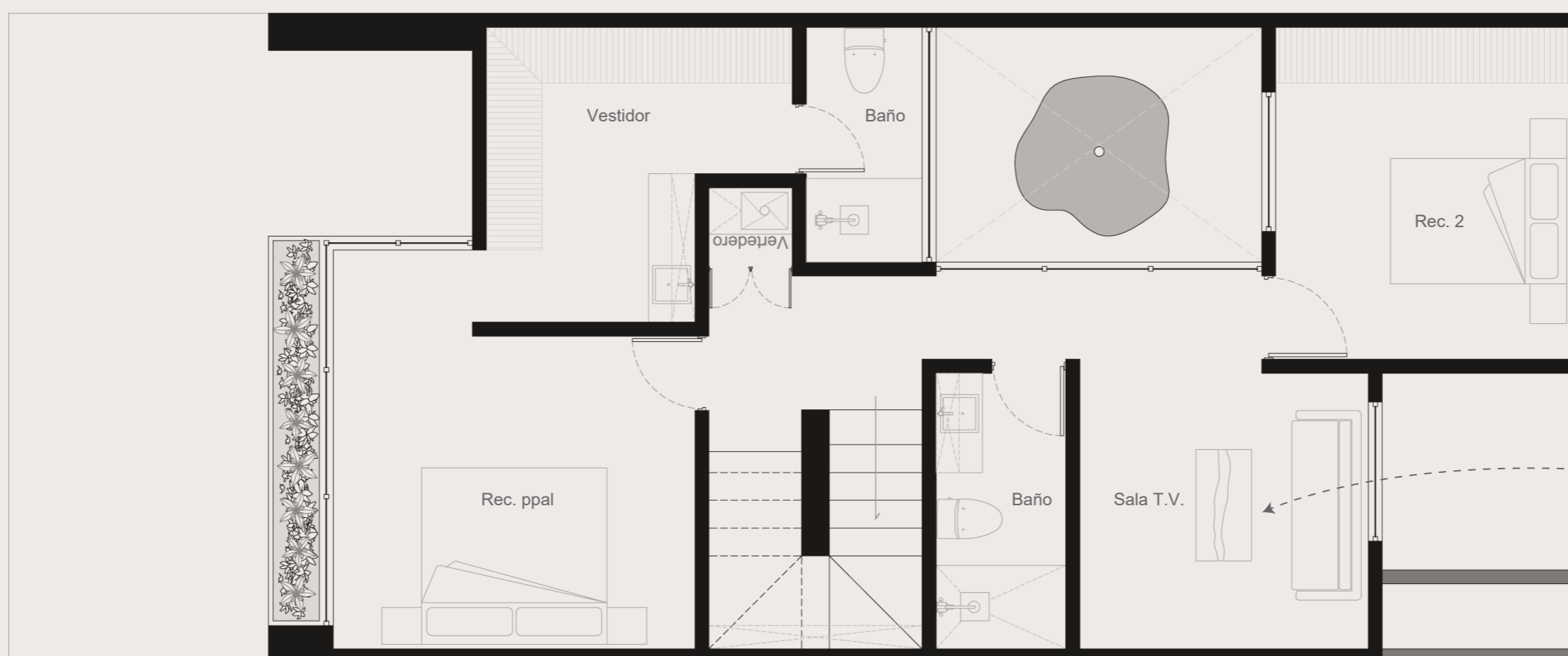
Planta baja



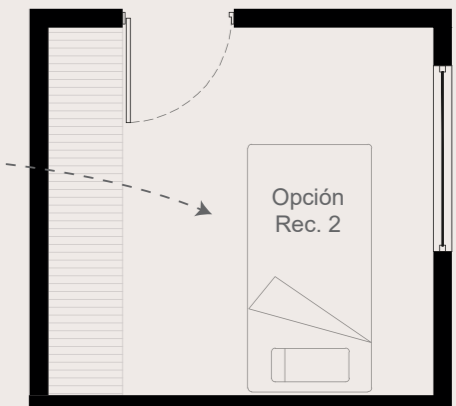
MARS



minas de plata
CONCEPTO RESIDENCIAL



Planta alta



LOTES RESIDENCIALES CON EXCELENTES PLANES DE FINANCIAMIENTO DIRECTO DE HASTA 10 AÑOS, CON PAGOS FIJOS, SIN AVAL, SIN BURÓ Y SIN COMISIÓN POR APERTURA.



BIENVENIDO A TU NUEVO HOGAR

*Para Vacacionar
TODOS LOS DÍAS*

ZONA CRECIENTE CON ALTO POTENCIAL DE PLUSVALÍA

Minas de Plata y Minas de Plata 925 están ubicados en una zona de creciente de infraestructura y servicios a tan solo:

TERRENOS Y CASAS
CON MEMBRÉSIA
CASA CLUB

ZONA DIAMANTE
GTO.GTO.

ALTO POTENCIAL PLUSVALIA
VISITA CASA MUESTRA



- 3 minutos del ISSEG.
- 4 minutos "ALAIA".
- Nuevo mega proyecto comercial que contempla Liverpool y Chedraui, Cinépolis con 10 salas, 30 islas, 9 locales de comida rápida, 5 restaurantes, 64 locales comerciales y 2 plazas de convivencia. Con una inversión de 700 mdp.*
- 5 minutos de la Glorieta Santa Fe.
- 15 minutos del centro de la ciudad.



OFICINA LEÓN:
BLVD. CAMPESTRE 2729,
COL. CAÑADA DEL REFUGIO
LEÓN, GTO.

Oficina: (477) 331 2519
Ventas: (477) 395 1441
Mail: residencialminasdeplata@gmail.com

facebook / minasdeplataresidencial
instagram @minasdeplata
www.minasdeplata.com.mx

A SAN MIGUEL DE ALLENDE >>
La nueva carretera a San Miguel de Allende desde la carretera federal 45 Silao-Irapuato, a la altura de la comunidad Dolores contará con 70.3 kilómetros.

**Algunas imágenes presentes en este material son representativas del proyecto:

